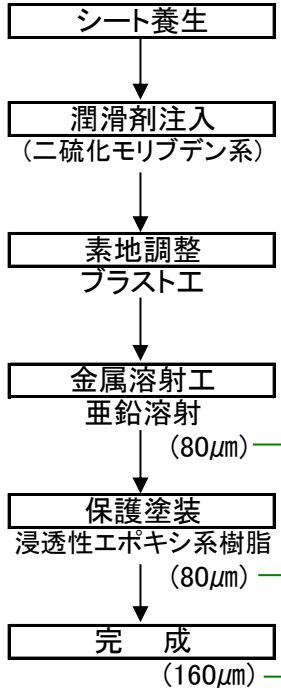


# 支承防錆作業の流れ

宮城県栗原市(志波姫高架橋) 古川管内



( μm ) 内は塗膜厚

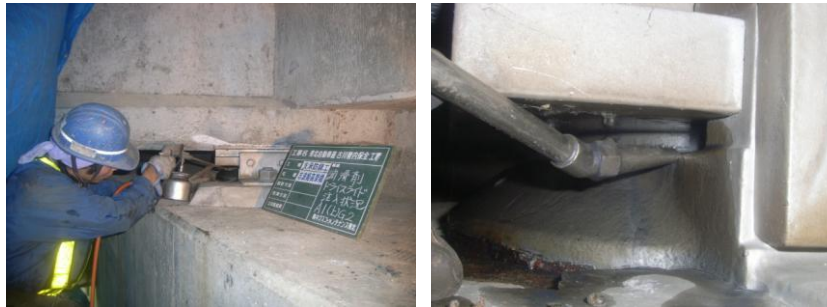


シート養生状況



支承施工前

支承防錆 完成



潤滑剤注入状況



保護塗装施工状況



素地調整 ブラスト施工状況



金属溶射 (亜鉛) 施工状況

